



“無線監控解決方案”

WIRELESS SURVEILLANCE SOLUTION

智慧交通 Intelligent transportation

智慧社區 Smart community

智慧工地 Smart Construction Site

BROCHURE

Z-COM, Smart and Fast Network Communication

無線網路社區安全監控

不破壞社區外觀且佈建快速

社區常見狀況

01 傳統佈建網路成本高

02 施工期長，設定複雜

03 信號盲點，網路慢

04 物業人力多仍有疏漏

05 防疫防災驚覺性不足

06 開放性公設的潛在危機



可擴充監視系統
Scalable Surveillance system



口罩檢測
Mask detection



人群檢測
People flow management



違規停留檢測
Illegal parking detection



入侵檢測
Intrusion Detection



事件警報
Event warning



彈出式實時
查看AI事件
Real-time pop-ups



社交距離檢測
Social distance detection



車牌辨識
Automatic number-plate
recognition



智能物件偵測
AI Object Detection

方案特色

[高品質影像監控]

QoS功能-影音應用優先於其他網路流量

負載平衡平均分配流量

支援高畫質影像穩定傳輸，提供無虞的頻寬效能

邊緣運算架構達到低延遲效能

[低建置與維護成本]

集中式管理.提供系統資源管理、網路設備工作狀態

監控、大規模批次設定升級

產品主打PoEOut可直接供電予攝影機.簡化安裝

圖形化介面設計方便簡單人性化

[高可靠且穩定的無線網路]

內建高增益天線可大範圍、遠距傳輸

透過1+1備份實現安全穩定的網路

可工作於純淨低干擾的5GHz頻段

專業室外IP67殼體設計,適應各種惡劣環境



無線網路工地安全監控

佈建快速且可彈性移機至下一處工地



營造工地常見狀況

01 不穩的網路與通話品質

您是否一離開工地，就開始擔心場域發生意外事件？

02 地理環境使收訊易遮蔽阻擋

工人不小心誤入危險區域、夜晚工地物料被偷或破壞？

03 山坡地實體網路佈線困難

透過智捷的工地安全監控系統，工地負責人可以遠端即時監控，也可以解決現場的網路通訊回報問題，並確保工地安全。

04 業主無法遠端掌握即時狀況

05 工地場域缺乏安全管控

可彈性移機，將設備拆卸至下一處工地延續使用。

06 夜間重要物料失竊風險高

智捷著重的技術為您解決問題



可擴充監視系統
Scalable Surveillance system



可彈性移機至下一工地
Moving flexibly to next site



車牌辨識 違規停留
Automatic number-plate
recognition
Illegal parking detection



入侵檢測
Intrusion Detection



事件警報
Event warning



彈出式實時查看AI事件
Real-time pop-ups



溫度檢測 臉部辨識打卡
Temperature detection
Facial recognition



智能物件偵測
AI Object Detection

[車牌辨識 違規停留]

避免出入口被車輛違停，並有車牌辨識功能，讓您即時處理

[室外無線存取點，佈線速度快，找回通話品質]

穩定網路順暢度、通話品質、圖片影片傳輸，不受限於易被遮蔽阻擋的地理環境，山坡地、偏遠地區等

[彈性移機]

可輕易地將設備拆卸至下一處工地延續使用

[室外無線存取點+IPCAM網路攝影機 監視器鏡頭]

告別業主無法遠端掌握即時狀況，不用為了掌握工程進度而千里迢迢跑到現場，線上監管施工現場工程品質動態

[工地場域的安全管控]

免用打卡機，臉部辨識打卡並量測體溫，並有安全帽檢測功能

[彈出式實時查看AI事件&事件警報]

施工現場處處危機，若為偏遠山區的案件更有許多突發狀況的可能性，重要的即時發出事件警報提醒您，保護施工人員安全

[電子圍籬功能，步入危險區域的監測]

降低工人誤入危險區域、夜間重要物料失竊、遭破壞的風險

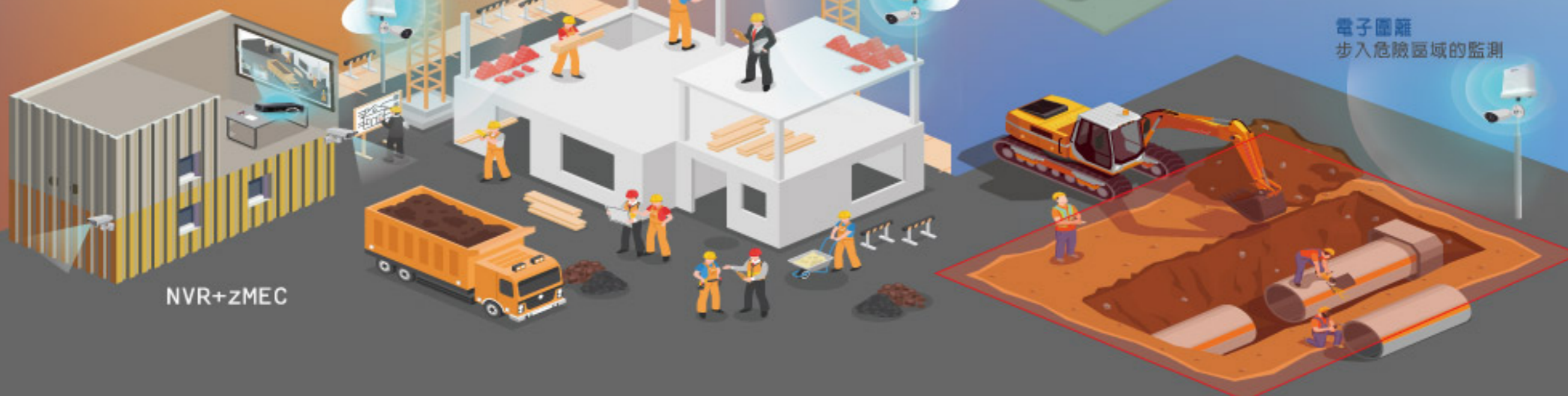


室外無線存取點+IPCAM
PoE供電，同時傳輸電力與資料



辦公室
順暢的網路
方便遠端提供指示

電子圍籬
步入危險區域的監測



交通路口安全監控

智捷科技與路口監控系統整合商合作



專案概述

隨著公共安全的議題日益被重視，管理單位對於交通路況監控與警政維安的需求愈漸提高，全台灣路口監視器，截至目前為止已超過10萬支，藉由攝影機對城市進行安全監控已是常態，成為治安與犯罪預防的主流。智捷科技與路口監控系統整合商合作，將點對點/橋接（PtP）室外無線存取點佈建於科學園區多個路口，透過無線傳輸，提供監視畫面給園區管理局及警政單位即時監控。

110年起，公路總局與交通部運輸研究所及交通部鐵道局共同辦理「推動5G提升智慧交通服務效能與安全計畫」，利用快速、可靠的無線網路升級通訊環境，於重要路口路段建置高解析度攝影機，結合AI影像偵測與辨識技術和違規跨線監測系統，即時偵測道路車流量與壅塞情形，並啟動號誌時制調整或替代路徑導引等措施，有效地提高道路管理和交通安全的效果。這些系統結合了軟體和硬體技術，能夠支持24小時全天候全場景的分析，並且具備影像回傳所需要的高寬頻用量，保證可兼顧順暢的顯示和即佳的影像品質，可以穩定的自動識別和檢測違規行為，在最短時間內對違規者進行處理和紀錄，有效地減少違規行為和道路事故的發生。。



方案特色

01 高流量傳輸

03 節省有線與光纖安裝費用

02 多段點對點組網

04 支援通訊埠轉發，遠端即時監看



智捷科技25年來專注於無線領域，擁有豐富的實務經驗，在佈建規劃時根據環境評估後特別採用多段點對點傳輸方式，並選最有利架設點，不僅優化傳輸效能，更有效取代光纖，省去龐大的佈網費用。

高解析度攝影機必備條件是具備足夠頻寬以維持穩定影像傳輸品質。透過此次與系統整合商合作，將監控資訊即時回傳至園區管理局及警政單位，使治安與交通監控系統運作發揮最大效用。

Z-COM Wi-Fi 6 / 6E Product

Coverage



SP250 Outdoor AP

2.4GHz / 5GHz Concurrent
Omni-directional antennas
for coverage

PTP/Coverage



SP250-S5 Outdoor AP

2.4GHz / 5GHz Concurrent
2.4GHz for coverage
5GHz directional antennas
for PTP Long Distance

4G LTE



SP250-A04 Backhaul AP/ Gateway

2.4GHz / 5GHz Concurrent

PtP/PtMP



SP230-S5 Outdoor AP

2.4GHz / 5GHz Concurrent
2.4GHz Omni antennas 5GHz
Directional antennas
6km 100Mbps

PtP/PtMP

5G NR



AG260 Railway Gateway

2.4GHz / 5GHz Concurrent
EN 50121 Railway applications
Electromagnetic compatibility
EN 50155
M12 X-Coded

Coverage



AS240 Entry-level Indoor AP

2.4GHz / 5GHz Concurrent
Omni-directional antennas for
coverage



AX-931 Wi-Fi 6E module

4X4:4 MU-MIMO
QCN 9074 160MHz Up to 4800Mbps
Max 21dBm per chain
M.2 E Key Interface



Access Point Features Highlight



IP67 Rating



Windproof



Wide
Temperature



High
Power



PoE Out



km
Transmission



Versatile Placing
Options



Simple
Design



Strongest
Competitiveness



5GHz
Priority



Anti-tamper
Lock



MU-MIMO



WLC Deploy a manageable, Intelligent, Easy Network



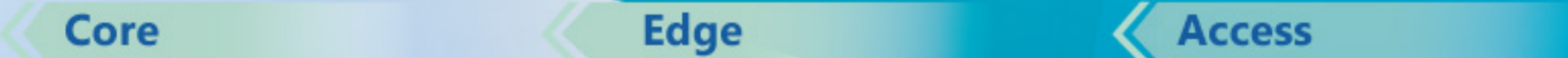
Cutting-Edge Technologies

- 無縫漫遊
Seamless roaming
- 自動頻道
Auto channel
- 頻寬控制
Bandwidth control
- 5GHz 優先
Auto channel
(5GHz prioritization)
- 負載平衡
Load balance
- 自動功率調整
Auto power

Key Features

- SDN架構
- 集中管理
Centralized
- 即時監控
Real-time monitoring
- 遠程故障排除
Remote Troubleshooting
- N+1 Backup
- 集中轉發
Central forwarding

zMEC Edge Computing Platform



Network Slicing

- 高擴充性
Scalability

URLLC

- 降低佈建成本
Low deployment cost

Superior Scalability

- 快速反應時間
Low-latency connectivity

Load Balance

- 高可用性/高彈性
High Flexibility
- 自動調配資源
Resource Allocation
- 資料安全性
Security

About Z-COM

成立於1995年，智捷科技專注於無線通訊研發與製造。憑藉近30年技術實力，成功推動大規模Wi-Fi Offload和智慧城市項目，全球部署數百萬運營商級Wi-Fi基地台，連接超過五億使用者。近年來更多次與中國、印度電信商合作佈建智慧城市，積極與IoT世代網路應用接軌。

作為無線網路和混合組網的專業網路系統供應商，智捷科技整合5G、Wi-Fi/AIoT技術，積極佈局專用網路系統和邊緣運算的AIoT應用，打造新一代的移動寬頻應用。

Since 1995, Z-COM pioneers wireless communication R&D, boasting nearly 30 years of expertise. We've successfully led global Wi-Fi Offload and smart city projects, connecting 500+ million users with millions of carrier-grade Wi-Fi stations. Collaborating with telecom giants in China and India, we actively embrace IoT-era network applications.

As a top-tier provider in wireless and hybrid networking, Z-COM integrates 5G, Wi-Fi, and AIoT technologies. Our strategic deployment includes dedicated networks and edge computing for AIoT, shaping the next-gen mobile broadband solutions.



+886-3-5777364



www.zcom.com.tw



z-com@zcom.com.tw
sales@zcom.com.tw



新竹市東區新竹科學園區新安路8號5樓
5F, No. 8, Hsin-Ann Road, Hsinchu Science Park,
Hsinchu, Taiwan

