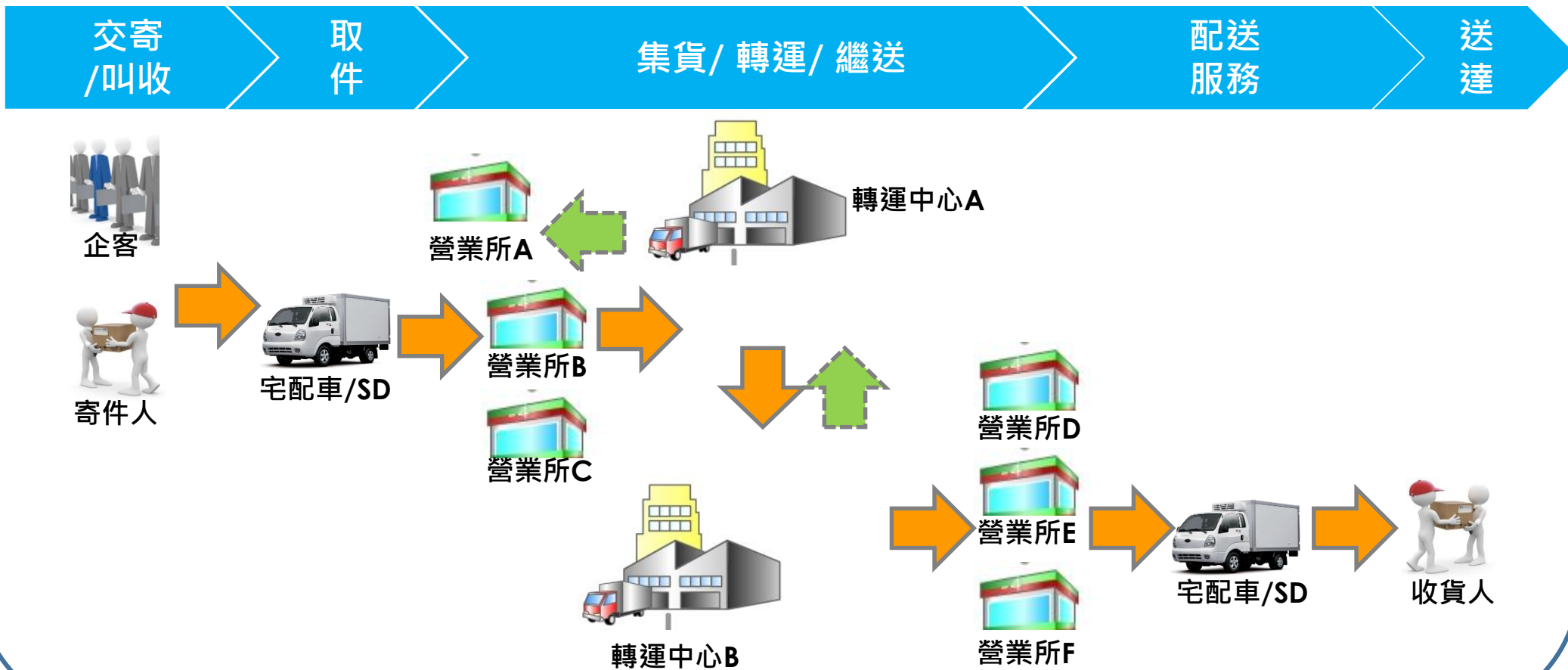




ITTS智慧物流解決方案- AIoT行控中心

人/車/貨 資訊為產業核心



從人、車、貨資訊整合的角度出發

營運人員資訊

- 物流與轉運車駕駛
- 行控中心人員
- 轉運中心及站所人員...



營運車輛動線與狀態

- 物流配送車
- 轉運車
- 調度車...



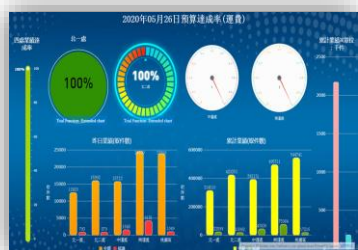
ITTS[®] 智慧物流 整合資訊

貨品動向

- 顧客託運或寄送品
- 集貨/轉運
- 到貨確認



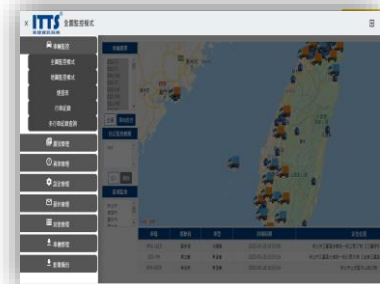
從OT端到DT端 全方位規劃整合 助管理中心大躍進



DT端

物流戰情室: KPI展示與業務管理

- 行動APP
- 績效管理
- 油耗分析



IT端

車隊管理(後端): 系統與車隊圖資展示

- 一線客服即時問題處理
- 電子圍籬
- 行車軌跡 & 違規影像管理
- 違規偵測
- 異常統計與處置



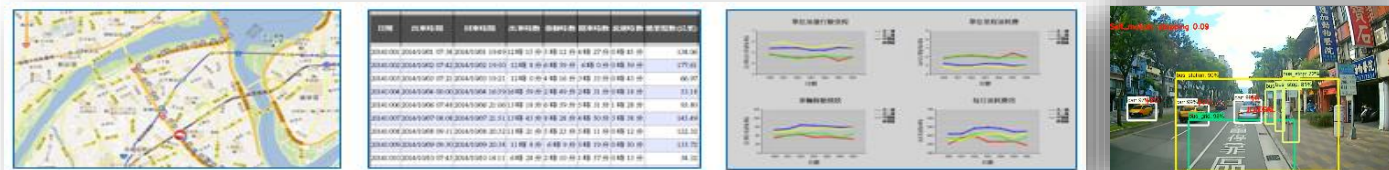
OT端

車機管理(前端): 路況的數據蒐集與影像分析

- 駕駛安全管理
- 冷鏈管理服務
- 車輛定位管理

ITTS智慧物流- AIoT 系統與服務架構

AI行控整合AIoT資訊技術的車隊管理服務



ITTS智慧物流-AIoT行控中心管理功能

車輛監控

- 全圖監控模式
- 地圖監控模式
- 速查表
- 行車記錄
- 多行車紀錄查詢

郵件管理

- 速查表郵件設定
- 行車紀錄郵件設定
- 溫度記錄郵件設定
- 怠速郵件設定
- 績效總表郵件設定

績效管理

- 績效總表
- 行程報表
- 客勤報表
- 車輛到點報表
- 電子圍籬即時查詢
- 電子圍籬歷史查詢

設定管理

- 公告管理
- 帳號管理
- 登入記錄
- 車輛設定
- 績效管理設定
- 身份識別上傳

影像備份

- 七日行車記錄

異常管理

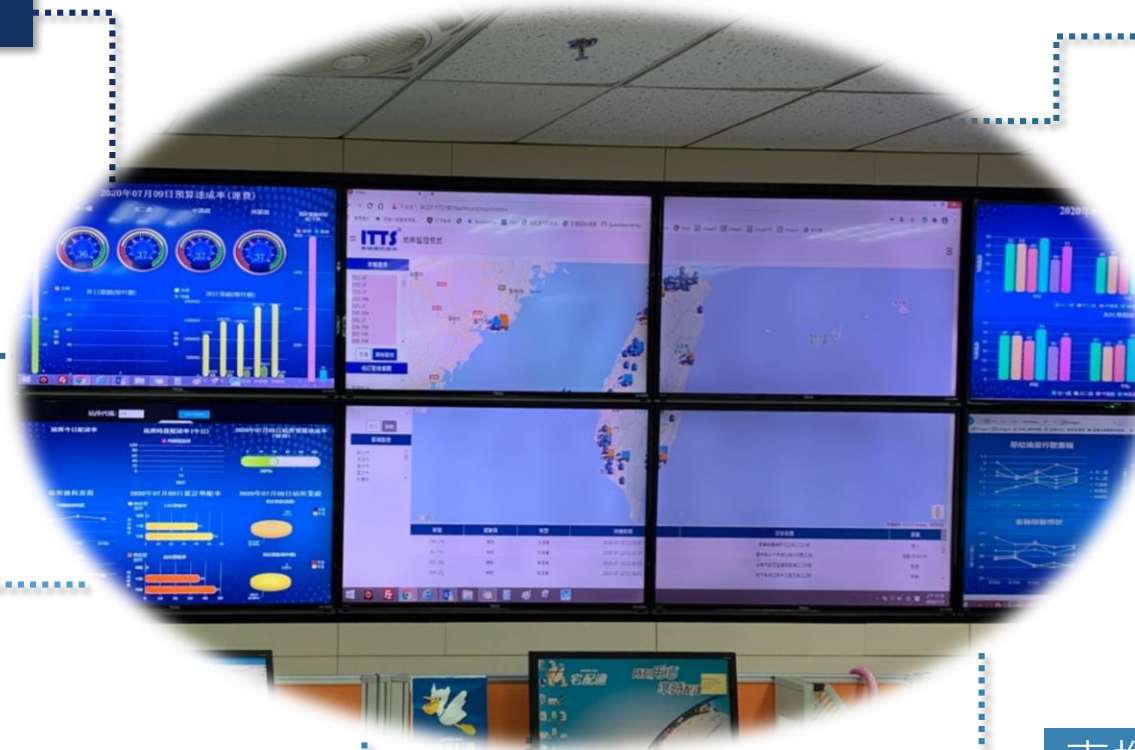
- 異常車輛總表
- 失去聯絡車輛
- 超速車輛
- 怠速車輛
- 熄火車輛
- 越區車輛
- 道路速限

車機管理

- 全台915台車機管理

其它管理

- 冷鍊溫度查詢
- 溫度查詢設定
- 地圖DIY
- 交通資訊查詢



ITTS智慧物流-AIoT行控中心特色

GIS與GPS的車輛即時監控與管理

ITTS 地圖監控模式
東捷資訊服務

車輛選擇

- 200-00
- 070-ZQ
- 100-FS
- 207-00
- 200-00
- 050-00
- ITC-017

全選
開始監控

自訂監控範圍

- test
- 123
- GG

加入 刪除

區域監控

- 新北市
- 高雄市
- 臺中市

0.00 km/h
駕駛

車號	駕駛員	車型	回傳時間	定位位置	狀態
200-00	駕駛	常溫車	2019-10-03 08:54:38	242台灣新北市新莊區化成路11巷89弄19號	熄火

地圖資料©2019 Google 使用條款 回報地圖錯誤

ITTS智慧物流-AIoT行控中心特色

行動化管理 透過手持裝置同樣資訊不漏接

整體速查

速查表

分公司	編號	駕駛員/持有者	分類	回傳時間	定位位置	車況/現況	最新狀態	最新溫度/IO
307北二處新北	YW	駕駛	常溫車	2020-03-19 18:49:59	新北市新莊區中正路	急速	急速: 00時 25分 15秒	
207北二處土城	KPA-	駕駛	低溫車	2020-03-19 18:49:57	新北市板橋區台64-21.1K	發動	62.70 km/h	

全圖監控

全圖監控模式

已選取 2

全選
開始監控
自訂監控範圍
test
加入
刪除
區域監控

車號	駕駛員	車型	回傳時間	定位位置	狀態
YW	常溫	2020-03-19	新北市新莊區中正路56	無訊	

行程報表

行程報表

分公司: 全部
車號: 685, 020, 07

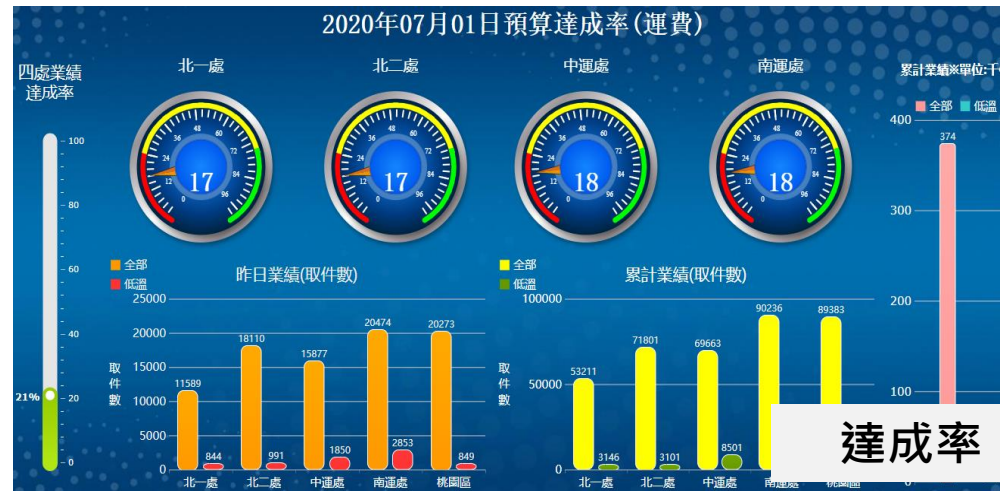
日期: 2020-03-19
急速時間: 1分鐘

熄火時間: 1分鐘
新增 刪除

班別設定: 查詢

取消 確定

資料報表視覺化 營運狀態一目了然



行車影像即時監控 (虛擬隨車員)

The screenshot displays the ITTS AIoT vehicle control center interface. On the left, a sidebar menu includes options for '即時查詢' (Real-time Query), '地圖查詢' (Map Query), '車輛報表' (Vehicle Report), and '駕駛報表' (Driver Report). The main content area is divided into two sections: a '車牌資訊' (License Plate Information) list and a map view.

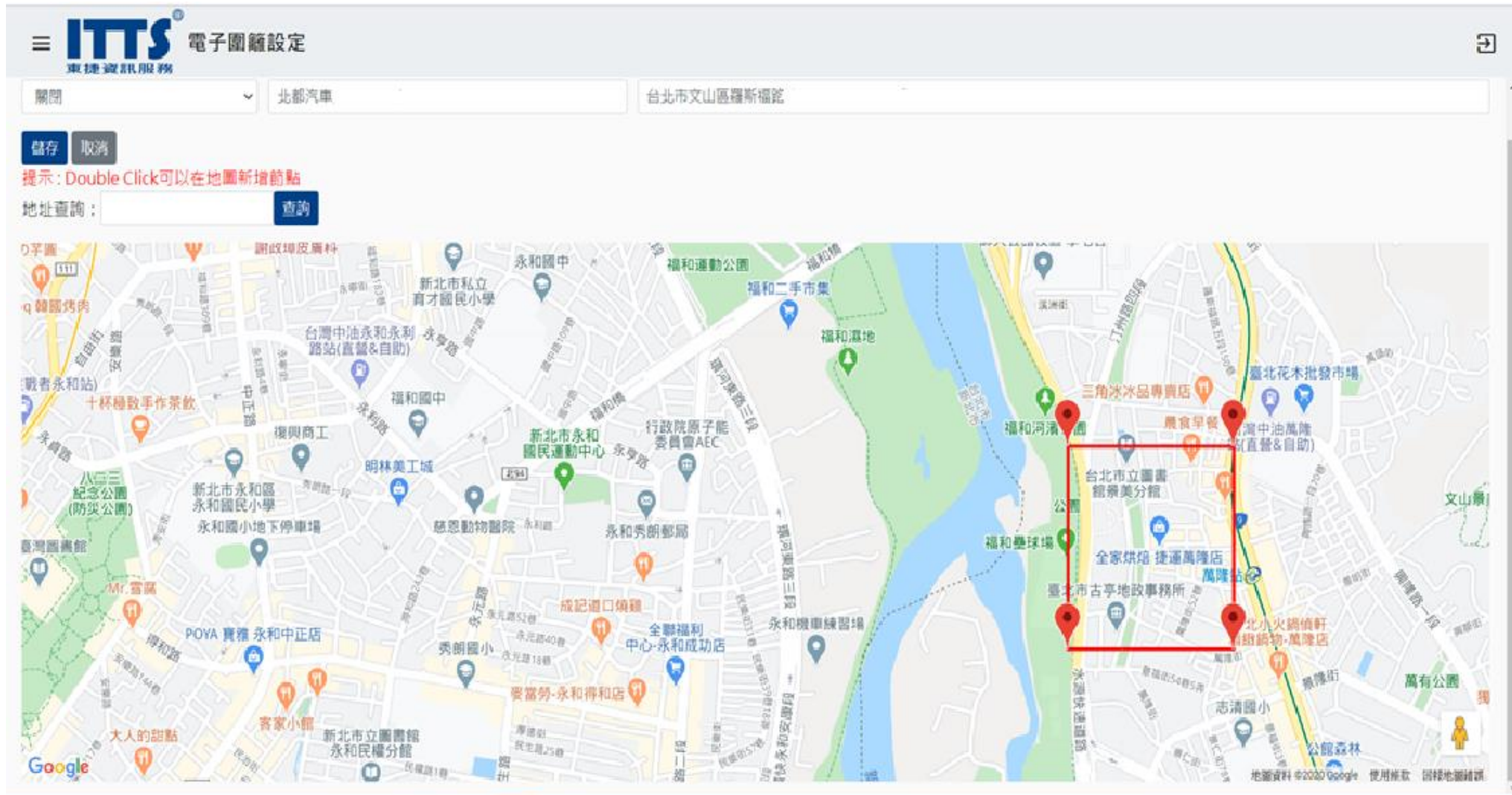
The '車牌資訊' list contains the following entries:

- 總速: 20200526_093510~20200526_094103
- 總速: 20200526_083233~20200526_092702
- 紅線違停: 20200526_100341~20200526_100615
- 罰單違停車: 20200526_100341~20200526_100615
- 總速: 20200526_095637~20200526_100312
- 紅線違停: 20200526_101404~20200526_101614
- 總速: 20200526_092132~20200526_100914
- 總速: 20200702_153336~20200702_153546

The map view shows a city area with several vehicle detail pop-ups. Each pop-up displays the driver's name '駕駛人 常溫中' and includes a video player for real-time monitoring. The pop-ups are positioned over different locations on the map, such as '都會公園' (Metropolitan Park), '國立自然科學博物館' (National Natural Science Museum), and '彩虹村-Rainbow Village'.

影像與AI違規管理 即時偵測提醒 降低違規事件發生率

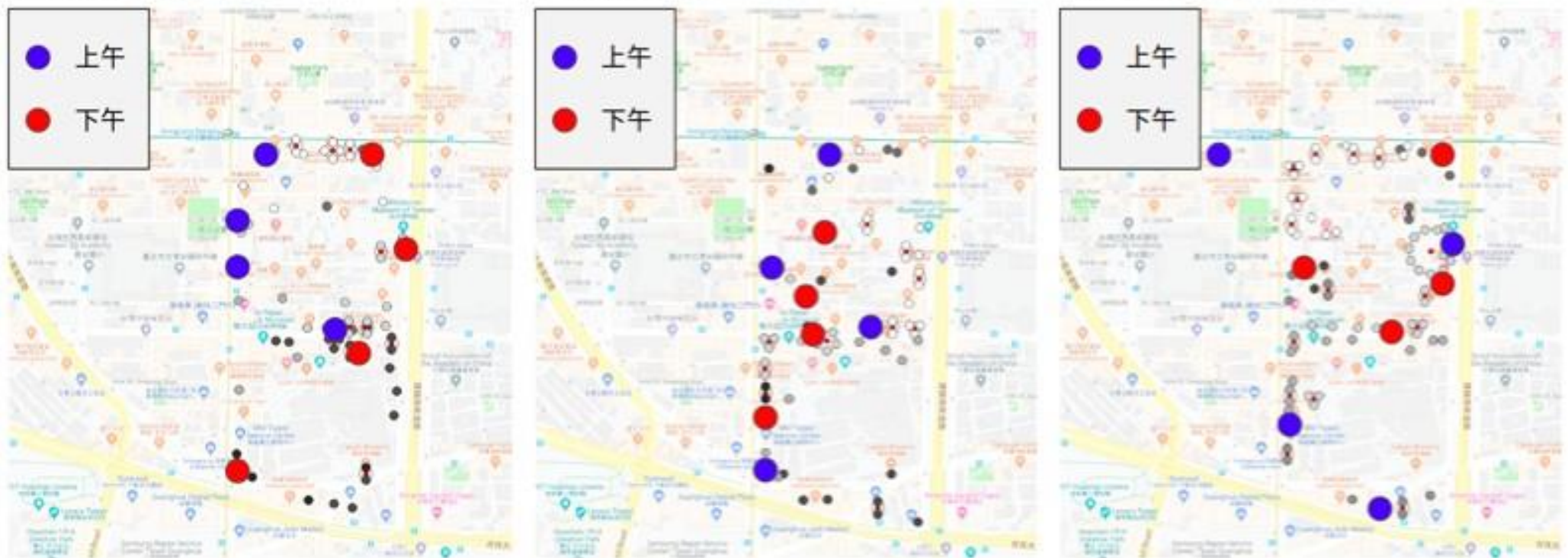
影像與電子圍籬 管控車輛行動範圍



AI 路徑學習 新手司機老手表現

順貨排程學習 + 下貨地點推薦，定時更新優化路徑

新手駕駛也能透過AI達到老手水準，提升整體貨物送達率



Thank you.

客戶的信賴與委託 是東捷存在的價值