

總覽 / 地圖總覽

最後更新時間 2021-09-01 16:39:57

🔌 發電量	kWh
即時總發電量	11143.89
累積發電量	3154950.27

☀️ 日照度	kW/m ²
即時平均日照度	166.89
平均日照度(30天)	250.28

🔌 PR值	%
即時平均 PR 值	24.02
平均 PR 值(30天)	83.88

☀️ 有效日照時數	hr
即時平均有效日照時數	1.20
平均有效日照時數 (30天)	2.43

🌳 減碳量	kg
今日減碳量	6.17
總減碳量	1747.84

電站分佈圖



🔌 電站總數

17

廠

🔌 總裝置容量

6.50

MWp

電站分佈小計

縣市	電站數量	電廠裝置容量 kWp
新北市	3	1846.6
新竹市	2	409.5

電站分佈區域

全選 臺北市 1 新北市 3 桃園市 2 新竹市 2 臺中市 3 彰化縣 2 臺南市 1 高雄市 1 屏東縣 2

全選 設備正常 設備斷線 設備異常

排序條件 發電量 - 正序 PR值 - 正序

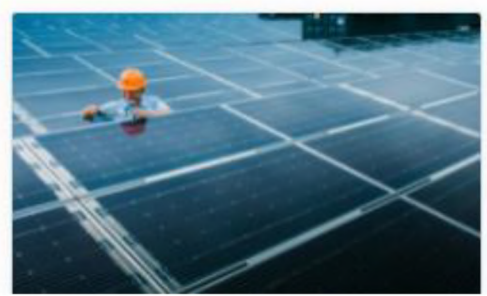
發電量	kW h
今日發電量	14591.68
累積發電量	3711394.67

日照度	k W/m ²
即時平均日照度	99.29
平均日照度(30天)	250.28

PR值	%
即時平均 PR 值	28.76
平均 PR 值(30天)	83.88

有效日照時數	hr
即時平均有效日照時數	1.49
平均有效日照時數(30天)	2.43

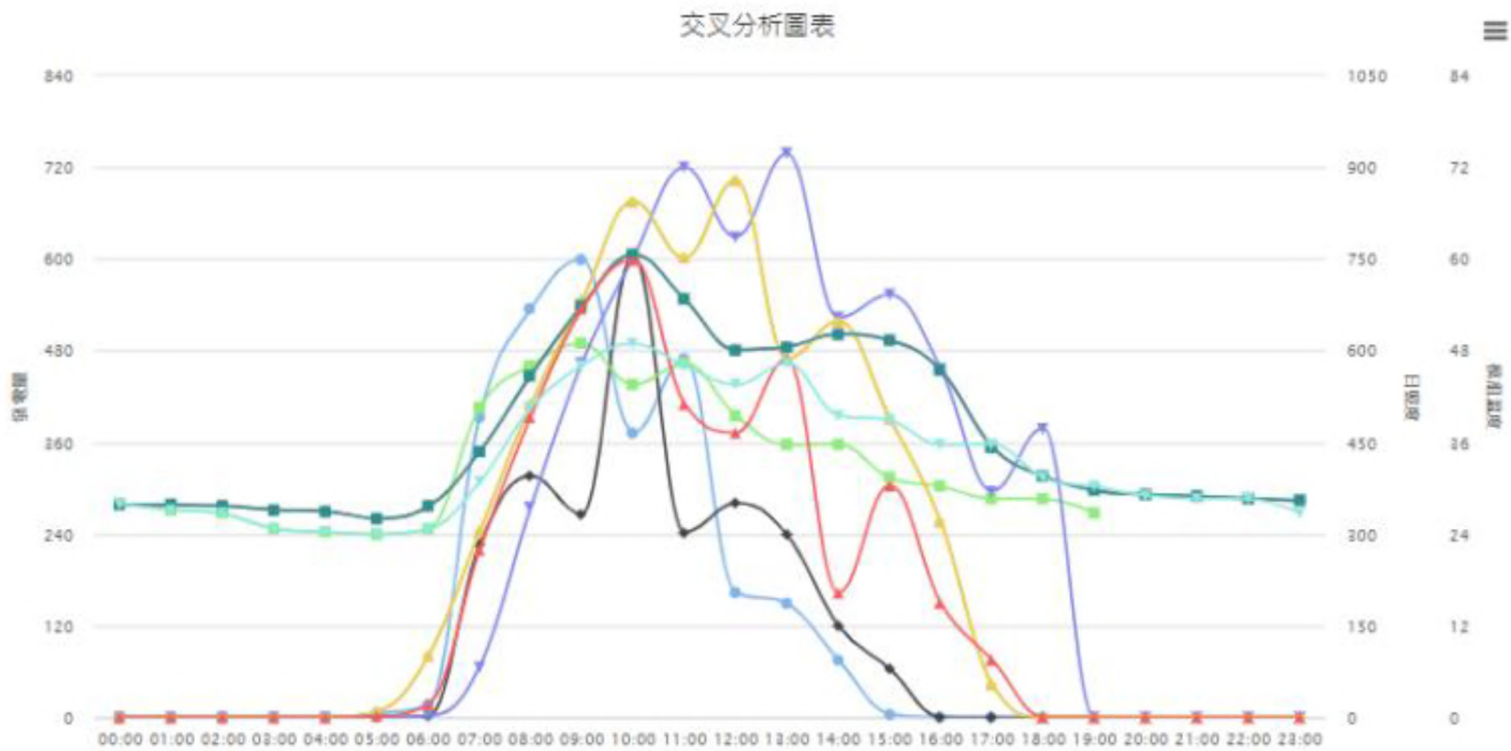
減碳量	kG
今日減碳量	8.10
累積減碳量	0.00



日 日區周 月 年
今天 昨天

📅
查詢

選擇比較欄位



② 即時告警管理

未解決

已解決

近30天

2021/08/03 - 2021/09/02

全部縣市

臺北市 1

新北市 3

桃園市 2

新竹市 2

臺中市 3

彰化縣 2

臺南市 1

高雄市 1

屏東縣 2

全選



A 電站



X 電站



B 電站



C 電站



X 電站



X 電站



X 電站



X 電站



X 電站



D 電站



E 電站



X 電站



E 電站



F 電站



A 電站



A 電站



A 電站

電站名稱	異常ID號	發生時間	復歸時間	異常類別	設備編號	異常訊息	派工/維護單
A 電站	2865	2021-08-19 10:30:57		Inverter	022010001010008	電力維減	填寫表單
B 電站	2937	2021-08-20 10:31:02		Inverter	022010001010004	電力維減	填寫表單
C 電站	2938	2021-08-20 10:31:08		Inverter	022010001010008	電力維減	填寫表單
D 電站	2940	2021-08-10 14:59:16		Inverter	022010001010004	電力維減	填寫表單

☰ 總覽

☰ 電站資訊

☰ 交叉分析

☰ 報表查詢

☰ 即時告警

● 即時告警管理

☰ 運維管理

☰ 系統管理