

全,方,位,資,通,訊,領,航,者,



行動通信



寬頻服務



市話服務



國際服務



大數據



資安服務



雲端/IDC服務



智慧城市



產業解決方案

5G

智慧空中(無人機)巡檢

提供高空勘查作業
精準掌握現場狀況



無人機在公共領域應用眾多，如災害救援、場域巡檢、設施檢驗...等。可代替人員趕往現場，利用可見光影像及紅外線熱顯像等設備，把現場影像即時回傳至中華電信無人機航管系統(UTM)，透過AI分析影像及數據資料，提供指揮人員決策依據，避免人員進入危險區域，爭取黃金救援時間，降低人員傷亡。

應用情境

無人機應用	<p>災害救援</p>	<p>場域巡檢</p>	<p>設施檢驗</p>
運用情況	<p>災害巡檢、人員搜救。</p>	<p>農損評估、場域巡邏、空汙感測。</p>	<p>電塔檢測、軌道檢測、風力機檢測、橋梁檢測、水庫檢測、港口檢測。</p>

服務專線：0800-080-365

www.cht.com.tw



中華電信
Chungwa Telecom

智慧空中
(無人機)巡檢

產品說明

1

依據飛航計畫，起飛執行巡檢任務



2

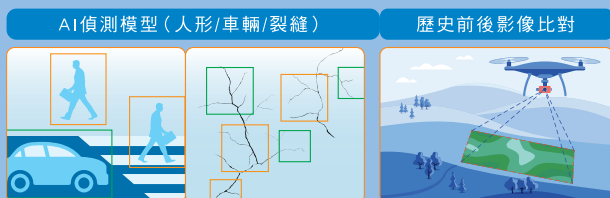
回傳飛行狀態監控、巡檢影像傳送



無人機航管/巡檢系統

3

進行影像AI辨識與偵測，並進行資料分析
(異常事件告警，或調閱歷史影像比對)



4

通報異常告警事件或產生分析報告



服務特色及優勢

無人機航管系統

5G低延遲
影像即時回傳



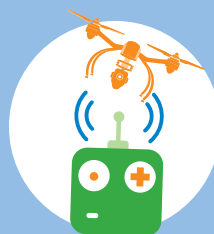
透過5G低延遲將影像、資料即時傳輸至雲端。

5G高速率
巨量資料傳輸



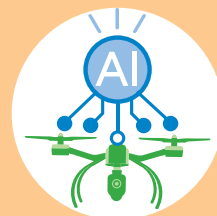
5G高速率特性，可傳輸大量4K高畫質影像。

視距外飛控



利用5G行動網路操控無人機，掌握即時資訊及影像。

影像及資料
AI即時分析



透過AI大數據學習，讓無人機擁有智慧化決策能力。

無人機整合服務

特殊飛行能力



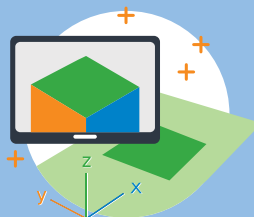
可同時達到接觸與非接觸式量測，並增加防水與夜間飛行功能。

特殊測量能力



酬載敲擊感測設備，可收集到更精準數據。

相對位置感測



將照片做成3D可視化模型，方便相對位置查閱。

特殊採集能力



搭載空氣品質感測器，針對特定區域進行空汙感測。

與你共創 一座智慧城市

中華電信掌握最新資通訊技術，將智慧科技應用落實到台灣每個角落，
邀請您與我們一同描繪未來無限藍圖，打造物聯智慧城市，
展現台灣數位經濟新實力。

了解更多 



中華電信肩負起「智慧生活的領導者，數位經濟的賦能者」的使命，
整合產官學推動 **智慧交通、智慧健康、智慧零售、智慧安全、智慧農業、智慧治理、智慧能源、智慧巡檢、科技執法、自駕車及智慧觀光**等智慧城市應用。



成功案例遍布全台

中華電信執行經濟部工業局「**智慧城鄉生活應用計畫**」，攜手全台半數以上的縣市政府，投入超過**1,000**人力，結合**40**家以上的廠商，帶動上下游產業鏈高達**200**家，展現台灣數位新實力。

智慧應用全新布局

積極發展**5G、AI、物聯網、大數據、雲端、資安、影像辨識**等新科技，布局**自駕公共運輸、科技執法及智慧巡檢**等創新服務，構築全民數位生活重要平台，迎向智慧化的新未來。

