



行動AI 巡防系統



BOVIA

博遠智能科技

Cloud & Mobile Video Solution Provider

現況困境

1. 可疑車輛查抄效率不彰

- 員警查抄車牌主要是以徒步方式，再以M-Police載具登打號牌逐步清查，步驟較繁瑣，耗時長且效率不佳

2. 勤務緊急應變有待提升

- 第一線員警時常碰到拒檢逃逸情況，面對未知的危險，目前無較有效率的支援對策
- 員警雖配戴密錄器，但主要僅錄存影像供事後調閱之用，未有通訊功能，無法傳輸即時影像與座標

3. 路口監控仍有死角

- 路口監視器為當前辦案關鍵利器，但多作為事後輔助搜查之用，且車辨攝影機的覆蓋率仍有相當推升空間，巷弄內或是路邊停放車輛通常未在捕捉範圍，淪為黑名單車輛犯嫌隱匿喘息空間

提案對策

- 員警執行巡邏勤務時，系統自動針對路上車輛進行查詢比對，大幅提昇查抄車牌效率，若發現比對符合之車牌時，可透過語音主動示警，員警可專注現場狀況隨機應變，增進「線上立破」績效
- 高機動性車巡、機巡、步巡，可因應治安需求調整，匯集巡邏勤務所查抄之車牌之影像、時間、地點資訊，可彌補固定式攝影機覆蓋率不足。刑事人員可針對特定車牌進行關注，或可請前端協尋，增加破案機會
- 具備SOS、攔截圍捕功能，發生緊急狀況時，能輔以現場即時影像、地圖點位等資訊，勤務指揮中心能夠更客觀地判斷決策，並調度鄰近警力快速提供支援
- 整合刑事偵蒐，透過後台任務設定，前端員警巡邏時，可協助犯罪偵察案件破案

智慧巡邏



協同防衛

建構世界首創 國家級安全巡防平台

警員 69,754 人 警汽車 8,664 台

派出所 1,628 所 警機車 30,226 台

行動AI巡防服務

全面整合執法量能 創造最大互助績效



行動AI巡防系統應用架構



系統特色

- 全方位行動佈署，提供汽車、機車、人員穿戴方案
- 具備車牌/人臉辨識、語音對講、即時影像、SOS、訂閱通報



行動AI巡防系統應用效益



一、制服員警巡邏

第一線員警獲得被動績效，
爭取應變先機，提昇勤務安全



二、勤務緊急應變

勤務中心全局掌握即時狀況，
進行溝通調度



三、刑事人員蒐證

推送在地情資偵案線索，
提供前端協處機制

制服員警應用

功能特色 – 制服員警應用



**先進AI技術行動車辨，
爭取線上立破績效**

自動辨析警政署通報協尋車輛，結合語音示警，爭取線上立破績效。



即時公告，獲取關鍵訊息

重大事件發生，可設定即時公告訊息，語音自動播放訊息內容，立即掌握重要訊息。



**接收設定任務，
刑事偵查與巡邏勤務合作無間**

可設定請協尋、盤查、逮捕等功能，刑事人員與制服員警緊密配合。



緊急通報，提昇支援效率

接獲攔截圍捕或SOS緊急通報，結合即時影像、即時軌跡與群組通話，優勢警力完成查緝任務。



AI巡邏車 - 設備組成



▶ 雙路微型攝影機



◀ 辨識主機



操作便利，極易上手

- 全自動化，30 秒內上線運行
- 友善直覺性佳



輕量無負擔，安裝迅捷免改車

- 省電
- 省空間
- 不傷車體

AI巡邏車 - 巡邏車視角

具備雙攝影機，視角覆蓋前方多車道與右方路側車輛停放區域
 無論是**直行車輛**甚至**垂直停放機車**，均能一網打盡

▶ 前鏡頭拍攝視角(日間)



◀ 右鏡頭拍攝視角(日間)

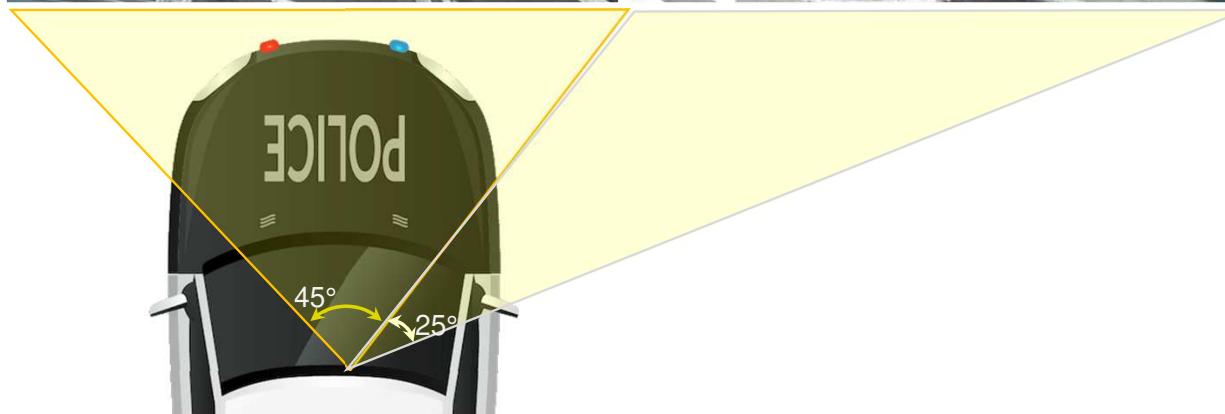


路口往復穿梭轉彎車輛、路邊停等車輛、甚至密集機車停車格等場景皆可應用無礙。

◀ 右鏡頭拍攝視角(夜間)



標準夜間環境
 (路燈照明且能見度良好的道路，汽車大燈開啟)



制服員警 – SOS緊急求助



iPhone



AI Bodycam

即時影像、本機錄影

車牌/人臉辨識

SOS緊急示警通報

GPS定位紀錄軌跡

執法過程影音保存

勤務指揮中心

功能特色 – 勤務指揮調度



即時影像，研判現場狀況

巡邏發生緊急狀況，勤指中心立即監看現場影像，以利調度警力支援。



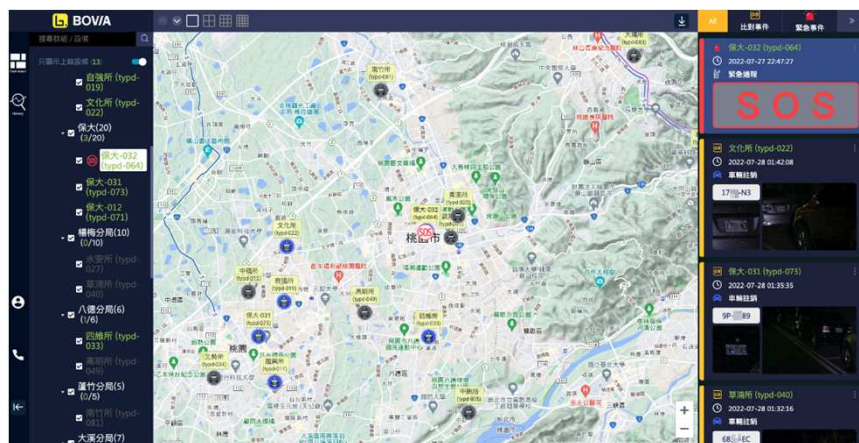
巡邏軌跡，掌握警力分布

參照巡邏軌跡，掌握轄區巡邏警力分配情況，以利指揮調度警力派遣。




公告訊息推播

重大事件通報立即以文字訊息推送前端設備，前端設備自動語音播放內容。



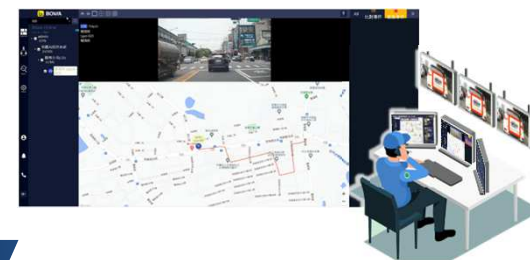
勤務指揮管理系統 – 功能介面

The screenshot displays the BOVIA勤務指揮管理系統 interface. On the left is a sidebar with a search bar for groups and equipment, and a list of users including 'manager (0/4)', 'admin (0/1)', '貝卡 (1/4)', 'WanlinTest (1/4)', and 'patrol002 (1/4)'. The main area features a '防止閒置自動登出' (Prevent automatic logout) toggle, a '全部' (All) filter, and a '緊急事件' (Emergency Event) section with a '顯示所有事件' (Show all events) toggle. The central dashboard shows a grid of vehicle license plates and photos, with a 'LIVE' indicator and 'SOS' and '圍捕' (Surround) buttons. Below this is a timeline for '2023-01-11 (三)' at '14:41:36', with filters for 24H, 8H, 1H, and 10M. At the bottom is a map showing the location of '設備GPS定位/軌跡' (Equipment GPS location/track) near '新竹' (Hsinchu). On the right, a list of events is shown, including 'SOS' (2023-01-11 14:41:06), '4461-PF' (2023-01-11 14:41:04), and '3388-SB' (2023-01-11 14:41:02), all associated with '設備 (rebecca001)'. The BOVIA logo is in the top left, and the page number '16' is in the bottom right.

緊急治安事件應變機制

巡邏員警

1. 車辨即時辨識通報車輛
2. 針對拒檢逃逸車輛，啟動圍捕功能



勤指中心

3. 調度派遣警力支援，依現場即時影像處置作為
4. 設定公告訊息，2分內通報全市線上警網即時於前端設備語音播報



刑事人員



5. 截取後台即時影像，取得歹徒車號及歹徒照片通報全局
6. 立即設定該車號通報逮捕，2分鐘內同步設備，啟動自動辨識查緝



用行動AI科技 守護智慧城市安全